

**ROBERT BRAUN
RAUMSYSTEME**



KELLERSYSTEME





Madera
die Trennwand aus Holzprofilen

4 - 7



Select
die Trennwand aus Spanplatten

8 - 11



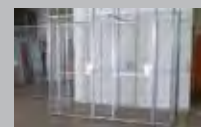
Optima
die Trennwand aus Lochblech

12 - 17



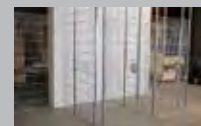
Metallo
die Trennwand aus Stahllamellen

18 - 21



Separa 50x50
die Trennwand aus Gitter 50 x 50 mm

22 - 25



Separa 50x200
die Trennwand aus Gitter 50 x 200 mm

26 - 29

Der Einklang von Design, Qualität, Wirtschaftlichkeit und Funktionalität zeichnet unsere Produkte aus und macht sie zu etwas Besonderem.

Abgerundet von einer Vielfalt an Systemen und Varianten macht uns das zu einem idealen Partner für Sie als Bauherren. Wir begleiten Sie von Beginn an und unterstützen Sie dabei Ihre Vorstellungen zu realisieren. Wir gehen auf Ihre Wünsche ein und sind immer offen für neue Ideen. Unser professionelles Personal begleitet Sie während der Planung, Konstruktion, Produktion, Anlieferung und Montage vor Ort.

Die Leidenschaft für unsere Systeme treibt uns an. Wir bieten Ihnen langlebige Lösungen aus hochwertigen Materialien. Die Vielzahl an Systemhöhen, zahlreiche Farbvarianten und verschiedenste Materialien sorgen für eine Auswahl die jedem Planer das Passende bietet.

Spielraum für Ihre Ideen.



Madera die Trennwand aus Holzprofilen

Holz und Stahl harmonisch vereint.



Madera die Trennwand aus Holzprofilen

Das System aus gehobelten und gefasteten Holzprofilen bringt einen Hauch Natur in Ihre Kellerräume. Das Holz ist nicht chemisch behandelt, es wirkt freundlich, aufhellend und warm. Die stabile Unterkonstruktion aus verzinktem Stahl steht für äußerste Stabilität und Qualität.

Madera bietet Ihnen Langlebigkeit, Flexibilität und ist umweltfreundlich. Holz zieht keinen Staub an und gewährleistet dadurch ein hohes Maß an Hygiene. Durch sein natürliches Erscheinungsbild sorgt Madera für eine Wohlfühlatmosphäre.

Madera und Technik

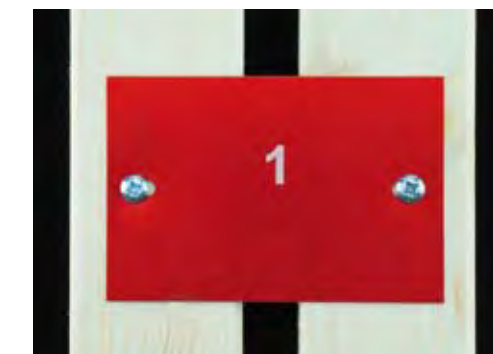
30 x 30 mm Teleskopstahlrohre werden mit Dübeln an Decke und Boden befestigt. Zwischen den Stützen werden Stahlwinkel montiert, anschließend werden die Holzprofile von innen daran festgeschraubt. Der Standardabstand zwischen den Holzprofilen beträgt 45 mm, dies ermöglicht eine optimale Durchlüftung. Als Bodenabstand sind 50 mm vorgesehen. Madera ist ein sicheres und äußerst stabiles System.

Wenn Sie es blickgeschützt mögen, bieten wir Ihnen gegen Aufpreis einen Profilabstand von 35 mm oder 25 mm an.

Lichtschalterleisten sind eine optimale Fläche zur Befestigung von Elektrokabeln, Steckdosen und Lichtschaltern.



Nummernschilder mit eingravierten Nummern oder Namen schaffen Übersicht in Kellerräumen.



Aussparungen für Elektrik oder Installation werden vor Ort realisiert.



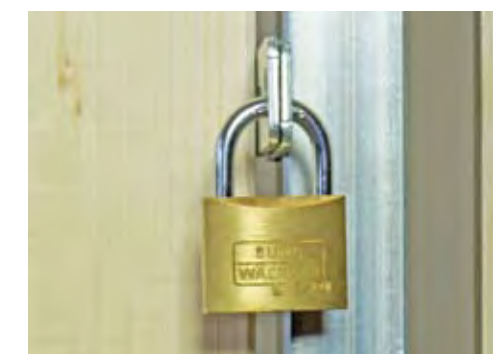
SZ/PZ-Drückergarnitur aus Edelstahl ist hochwertig, langlebig und exklusiv.



SZ/PZ-Schloss komfortabel abschliessbar und optisch schön ergänzt durch Edelstahlrosetten. Mit Rundzylinder oder Profilzylinder erhältlich.



Vorhängeschloss, der einfachste und günstigste Weg Kellerräume zu verschliessen. Wir montieren eine stabile Vorrichtung und liefern auf Wunsch das Vorhängeschloss gleich mit.





Select die Trennwand aus Spanplatten

Elegant und blickdicht.



Select die Trennwand aus Spanplatten

Elegant und blickdicht gibt sich Select. Die in dezentem Weiß gehaltenen Spanplatten unterstützen die noble Linienführung dieses Systems. Durch die Beschichtung der Platten sind sie abwaschbar und beständig. Dies ermöglicht eine einfache Pflege.

Select ist eine kostengünstige und edle Alternative zu Mauerwerk und Gipskartontrennwänden.

Select und Technik

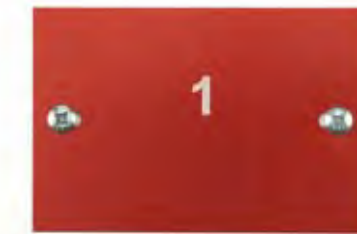
Select besteht aus einer technisch und qualitativ hochwertigen Konstruktion. Die beidseitig beschichteten Spanplatten werden in U-Profile eingefasst und verschraubt. Im Vorfeld werden diese U-Profile an den 30 x 30 mm Teleskopstahlrohren befestigt. Der Bodenabstand der Trennwände beträgt 50 mm, so wird eine gute Durchlüftung gewährleistet.

Elegant und blickdicht.

Lichtschalterleisten sind eine optimale Fläche zur Befestigung von Elektrokabeln, Steckdosen und Lichtschaltern.



Nummernschilder mit eingravierten Nummern oder Namen schaffen Übersicht in Kellerräumen.



Aussparungen für Elektrik oder Installation werden vor Ort realisiert.



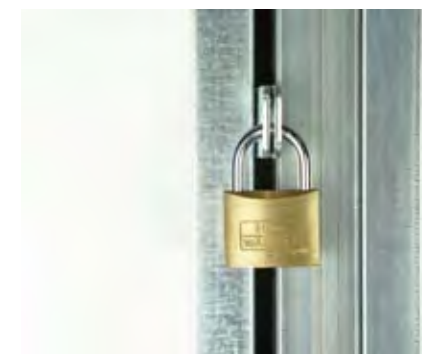
SZ/PZ-Drückergarnitur aus Edelstahl ist hochwertig, langlebig und exklusiv.



SZ/PZ-Schloss komfortabel abschliessbar und optisch schön ergänzt durch Edelstahlrosetten. Mit Rundzylinder oder Profilzylinder erhältlich.



Vorhängeschloss, der einfachste und günstigste Weg Kellerräume zu verschliessen. Wir montieren eine stabile Vorrichtung und liefern auf Wunsch das Vorhängeschloss gleich mit.





Optima die Trennwand aus Lochblech

Anspruchsvolle Optik mit Lichtblick.



Optima die Trennwand aus Lochblech

Anspruchsvolle Optik und hochwertige Verarbeitung zeichnet dieses System aus. Das aussergewöhnliche Design wird durch den Lichteinfall zwischen den Lochungen besonders unterstrichen.

Optima gewährt dezenten Einblick in die Räumlichkeiten, ohne jedoch zuviel zu zeigen. Durch die Lochung wird eine ausgewogene Belüftung gesichert. Helle Räume entstehen.

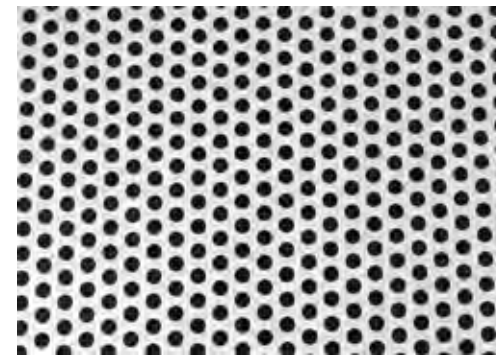
EINBRUCHSCHUTZ wird bei diesem massiven Kompletstahlsystem grossgeschrieben.

Optima und Technik

Die verzinkten vierseitig gekanteten Stahlbleche werden mit 50 mm Bodenabstand zwischen die Teleskopstützen geschraubt. Anpassungen und Aussparungen werden vor Ort realisiert. Materialkombinationen mit Zwischenwänden aus Gitter sind möglich.

Optima ist ein Blickfang und dabei langlebig und stabil.

Lochblech besticht durch Licht- und Luftdurchlässigkeit. Helle und frische Kellerräume sind die Folge. Das Material ist äusserst stabil und langlebig.



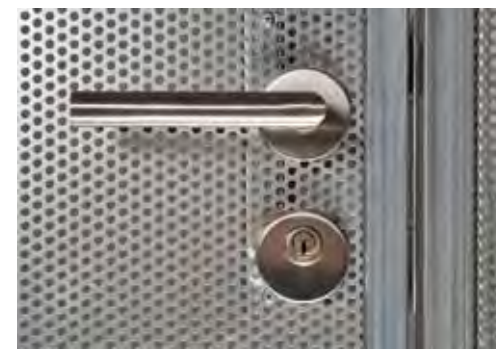
Nummernschilder mit eingravierten Nummern oder Namen schaffen Übersicht in Kellerräumen.



Aussparungen für Elektrik oder Installation werden vor Ort realisiert.



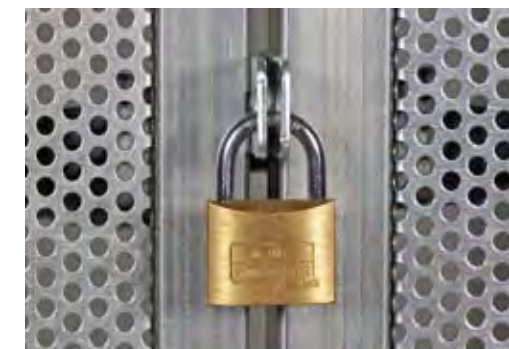
SZ/PZ-Drückergarnitur aus Edelstahl ist hochwertig, langlebig und exklusiv.



SZ/PZ-Schloss komfortabel abschliessbar und optisch schön ergänzt durch Edelstahlrosetten. Mit Rundzylinder oder Profilzylinder erhältlich.



Vorhängeschloss, der einfachste und günstigste Weg Kellerräume zu verschliessen. Wir montieren eine stabile Vorrichtung und liefern auf Wunsch das Vorhängeschloss gleich mit.





Optima Vollblech die Trennwand aus Stahlvollblech

Im Gegensatz zum transparenten Lochblech schützt das Vollblech vor neugierigen Blicken. EINBRUCHSCHUTZ wird bei diesem massiven Komplettstahlsystem großgeschrieben. Ein Durchgreifen ist nicht möglich. Die reflektierende Oberfläche des Stahlblechs sorgt für schöne Lichtspiele im Kellerbereich.

Optima Vollblech und Technik

Die verzinkten vierseitig gekanteten Stahlbleche werden mit 50 mm Bodenabstand zwischen die Teleskopstützen geschraubt. Anpassungen und Aussparungen werden vor Ort realisiert.

Optima ist langlebig, stabil und blickdicht.



Vollblech



Metallo die Trennwand aus Stahllamellen

Futuristik in Stahl.



Metalo die Trennwand aus Stahllamellen

Futuristik in Stahl vermittelt Metalo. Das sehr modern anmutende System aus Stahllamellen bietet die besondere Optik mit technischem Charakter.

Stahl auf Stahl ist das Motto, das die stabile Unterkonstruktion mit der Lamellenfüllung verbindet.

Metalo und Technik

Die verzinkten Stahllamellen werden mit 35 mm Abstand auf die Winkelprofile vernietet. Dadurch wird eine gute Durchlüftung gewährleistet. Alternativ ist auch eine blickdichte Variante ohne Profilabstand erhältlich. Der Bodenabstand beträgt 50 mm. Anpassungen und Aussparungen werden vor Ort realisiert.

Modern, edel, beständig, Metalo.

Lichtschalterleisten sind eine optimale Fläche zur Befestigung von Elektrokabeln, Steckdosen und Lichtschaltern.



Nummernschilder mit eingravierten Nummern oder Namen schaffen Übersicht in Kellerräumen.



Aussparungen für Elektrik oder Installation werden vor Ort realisiert.



SZ/PZ-Drückergarnitur aus Edelstahl ist hochwertig, langlebig und exklusiv.



SZ/PZ-Schloss komfortabel abschliessbar und optisch schön ergänzt durch Edelstahlrosetten. Mit Rundzylinder oder Profilzylinder erhältlich.



Vorhängeschloss, der einfachste und günstigste Weg Kellerräume zu verschliessen. Wir montieren eine stabile Vorrichtung und liefern auf Wunsch das Vorhängeschloss gleich mit.





Separa 50x50

Gittertrennwand

Massiv innovativ.



Separara 50x50 die Trennwand aus Stahlgitter 50 x 50 mm

Die quadratische Maschung verleiht Separara 50x50 ein eigenes charakterliches Muster. Dieses System besticht durch Transparenz und beste Belüftung. Wegen der offenen Maschen des Gitters gelangt viel Licht in Ihre Kellerräume. Das sorgt für gute Übersicht.

Klare Linien und minimalistisches Design reduzieren Separara 50x50 auf das Wesentliche.

Separara 50x50 und Technik

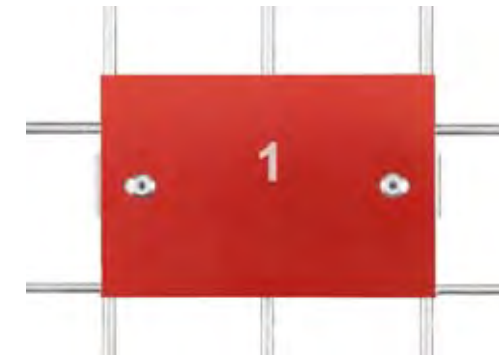
Die Gittermatten aus verzinktem Stahl werden mit 50 mm Bodenabstand an die 30 x 30 mm Teleskopstützen geschraubt. Die Maschenweite des Gitters beträgt 50 x 50 mm. Die oberen und unteren Randdrähte des Gitters werden an Querstreben verschraubt. Wir passen Separara 50x50 individuell an die örtlichen Gegebenheiten an und berücksichtigen Ihre Wünsche als Architekt oder Bauherr.

Separara 50x50 vereint Funktionalität, Nachhaltigkeit und Design.

Lichtschalterleisten sind eine optimale Fläche zur Befestigung von Elektrokabeln, Steckdosen und Lichtschaltern.



Nummernschilder mit eingravierten Nummern oder Namen schaffen Übersicht in Kellerräumen.



Aussparungen für Elektrik oder Installation werden vor Ort realisiert.



SZ/PZ-Drückergarnitur aus Edelstahl ist hochwertig, langlebig und exklusiv.



SZ/PZ-Schloss komfortabel abschliessbar und optisch schön ergänzt durch Edelstahlrosetten. Mit Rundzylinder oder Profilzylinder erhältlich.



Vorhängeschloss, der einfachste und günstigste Weg Kellerräume zu verschliessen. Wir montieren eine stabile Vorrichtung und liefern auf Wunsch das Vorhängeschloss gleich mit.



Separara 50x50 Gittertrennwand

Nachhaltig und funktional.



Separa 50x200

Gittertrennwand

Transparent, hell und optimal belüftet.



Separa 50x200 die Trennwand aus Stahlgitter 50 x 200 mm

Dieses System besticht durch Transparenz und beste Belüftung. Wegen der großzügigen Maschenweite des Gitters gelangt viel Licht in Ihre Kellerräume. Das sorgt für gute Übersicht.

Klare Linien und minimalistisches Design reduzieren Separa 50x200 auf das Wesentliche. Wir bieten Separa 50x200 auch als Zwischenwände für unsere anderen KellerSysteme an.

Separa 50x200 und Technik

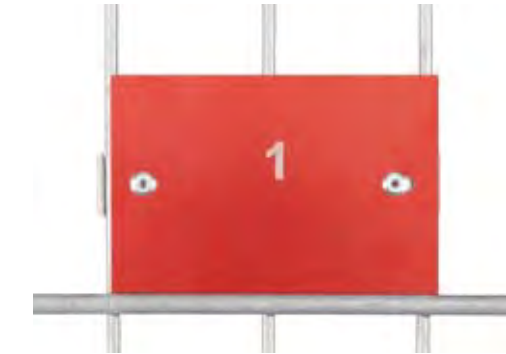
Die Gittermatten aus verzinktem Stahl werden ohne Bodenabstand an die 30 x 30 mm Teleskopstützen geschraubt. Die Maschenweite des Gitters beträgt 50 x 200 mm. Wir passen Separa 50x200 individuell an die örtlichen Gegebenheiten an und berücksichtigen Ihre Wünsche als Architekt oder Bauherr. Daher ist es auch möglich dieses System mit einem Bodenabstand von 50 mm zu erhalten.

Separa 50x200 besticht durch beste Belüftung, höchste Haltbarkeit, ist lichtdurchlässig und transparent.

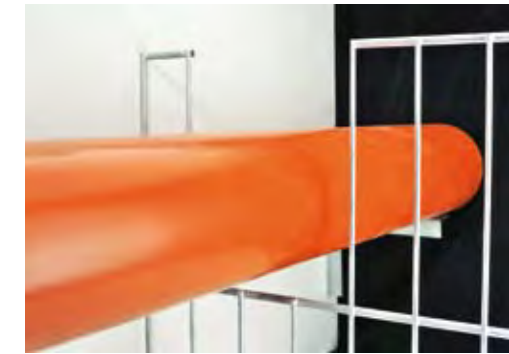
Lichtschalterleisten sind eine optimale Fläche zur Befestigung von Elektrokabeln, Steckdosen und Lichtschaltern.



Nummernschilder mit eingravierten Nummern oder Namen schaffen Übersicht in Kellerräumen.



Aussparungen für Elektrik oder Installation werden vor Ort realisiert.



SZ/PZ-Drückergarnitur aus Edelstahl ist hochwertig, langlebig und exklusiv.



SZ/PZ-Schloss komfortabel abschliessbar und optisch schön ergänzt durch Edelstahlrosetten. Mit Rundzylinder oder Profilzylinder erhältlich.



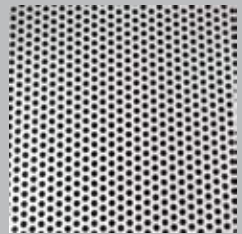
Vorhängeschloss, der einfachste und günstigste Weg Kellerräume zu verschliessen. Wir montieren eine stabile Vorrichtung und liefern auf Wunsch das Vorhängeschloss gleich mit.



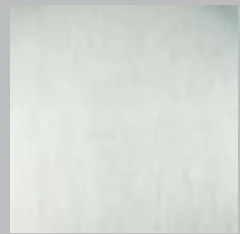
Separa 50x200 Gittertrennwand

Transparent, hell und optimal belüftet.

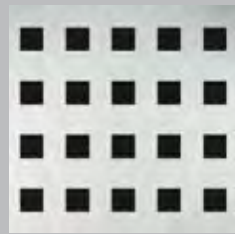
Unsere Füllmaterialien...



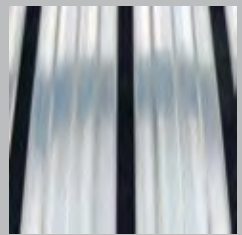
Lochblech



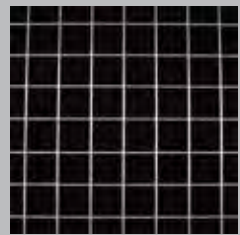
Vollblech



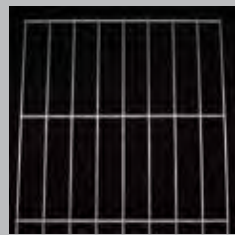
Quadratlochblech



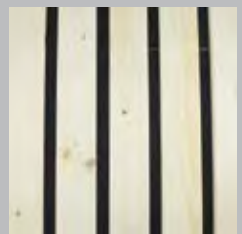
Stahllamellen



Gitter 50 x 50 mm



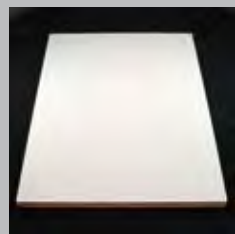
Gitter 50 x 200 mm



Holzprofile



Harzkompositplatte



Spanplatte

Standorte

ROBERT BRAUN RAUMSYSTEME GMBH

Zachersweg 17 | 74376 Gemrigheim
Telefon +49 7143 40 22 30 0 | Fax +49 7143 40 22 30 300

info@robertbraun.com | www.robertbraun.com



BRAUN RAUMSYSTEME AG

Grindel 41 | 6017 Ruswil
Telefon +41 41 884 88 80 | Fax +41 418 84 88 88

schweiz@braun-raumsysteme.ch | www.braun-raumsysteme.ch



Spielraum für Ihre Ideen.



www.robertbraun.com

Sie interessieren sich für unsere Systeme?

Dann stellen Sie eine unverbindliche Anfrage!

Der direkte Weg zum Download der Ausschreibungstexte:

www.robertbraun.com/ausschreibungen



ROBERT BRAUN
RAUMSYSTEME